

# LABORHITS

## Baños de ultrasonidos SONOREX smart ST

*Documentación del proceso*

*Programas individuales*

*Pantalla táctil*

**NUEVO**



# LABORHITS

## Baños de ultrasonidos SONOREX smart ST

Estos aparatos polivalentes con manejo intuitivo mediante pantalla táctil ofrecen opciones de ajuste detalladas para cada parámetro, un control y registro precisos del proceso y una memoria de programas para obtener resultados reproducibles de forma fiable. Gracias a su larga vida útil y a sus numerosas funciones, como pulso, intervalo, ajuste de potencia, degasificación rápida y desconexión de seguridad, su trabajo diario resultará notablemente más fácil.

- Con función de aviso y desconexión
- Con protección contra funcionamiento en seco

- Potencia regulable del 10 al 100 %
- Duración del proceso con precisión de segundos y desconexión automática
- Modo ECO para reducir el consumo de energía
- Se pueden guardar 10 programas individuales
- Posibilidad de elegir entre varios idiomas
- Documentación del proceso a través de la estación de acoplamiento DST 01 (opcional) con USB y Ethernet
- Ajuste continuo del tiempo de 1 segundo a 8 horas
- Pantalla táctil a prueba de salpicaduras (IP 32)

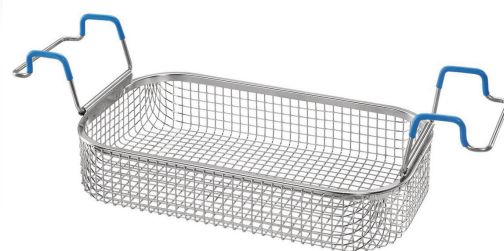
Tipo	Capacidad nominal l	Dimensiones ext. (An x L x Alt) mm	Peso kg	Potencia de calefacción W	Tipo de enchufe	Ud.E.	Código
smart ST 102 H	3,0	260 x 160 x 250	4,4	140	UE	1	4.709 932
smart ST 102 H	3,0	260 x 160 x 250	4,4	140	CH	1	4.710 003
smart ST 102 H	3,0	260 x 160 x 250	4,4	140	UK	1	4.710 004
smart ST 510 H	9,7	300 x 240 x 150	7,9	400	UE	1	4.709 937
smart ST 510 H	9,7	300 x 240 x 150	7,9	400	CH	1	4.710 018
smart ST 510 H	9,7	300 x 240 x 150	7,9	400	UK	1	4.710 019
smart ST 1028 H	28,0	535 x 325 x 400	15,1	1300	UE	1	4.709 940
smart ST 1028 H	28,0	535 x 325 x 400	15,1	1300	CH	1	4.710 027
smart ST 1028 H	28,0	535 x 325 x 400	15,1	1300	UK	1	4.710 028

## Accesorios para baños de ultrasonidos SONOREX

### Cestas de suspensión

Acero inoxidable. Óptima transmisión de ondas ultrasónicas. Los elementos a limpiar no deben colocarse en el fondo del tanque.

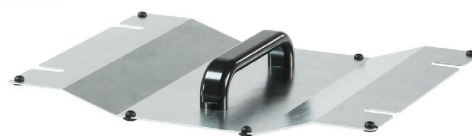
Tipo	Para baños	Dimensiones (An x L x Alt) mm	Ud.E.	Código
K 3 C	ST 102 H	200 x 110 x 40	1	9.877 633
K 10	ST 510 H	250 x 195 x 50	1	9.877 697
K 28	ST 1028 H	455 x 245 x 50	1	9.877 698



### Tapa

Acero inoxidable. Para cubrir los tanques de los baños, como se describe a continuación.

Tipo	Para baños	Ud.E.	Código
D 100	ST 102 H	1	9.877 603
D 510	ST 510 H	1	9.877 610
D 1028	ST 1028 H	1	9.877 607



### Estación de acoplamiento DST 01

Fácil transferencia del protocolo de proceso a otros medios de almacenamiento. Conexión USB-A, USB-B y Ethernet. IP 20.

Tipo	Para baños	Ud.E.	Código
DST 01	SONOREX smart ST	1	6.328 138

